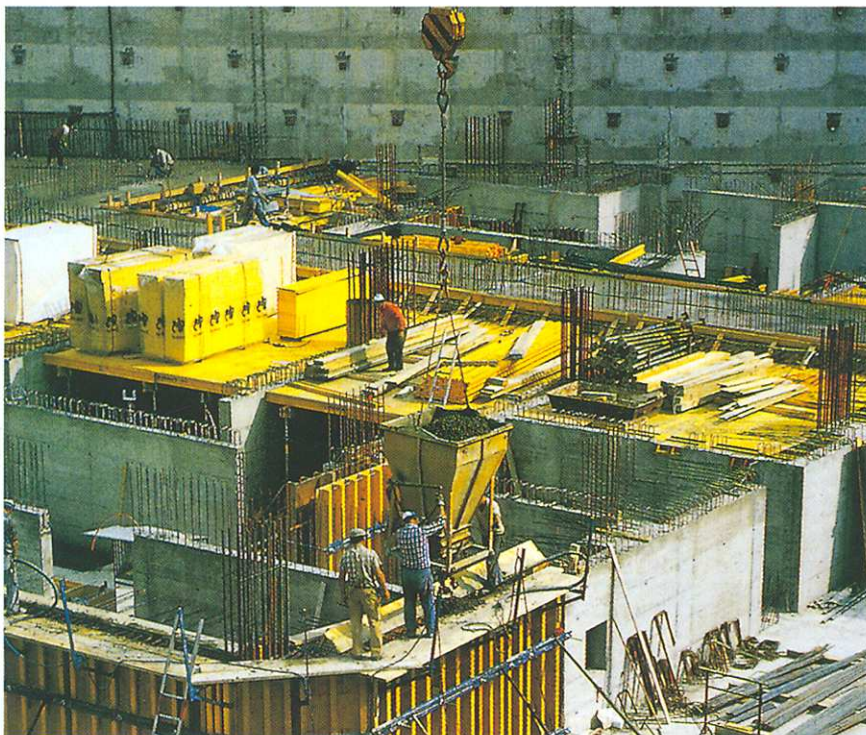


Vodou bobtnající těsnicí profil pro pracovní a pohybuující se spáry



VLASTNOSTI

- pružný, bobtnající
- trvale odolný tlakové vodě do 5 barů
- použitelný na pitnou vodu
- jednoduše zpracovatelný
- vysoce chemicky odolný

OBLASTI NASAZENÍ

- pracovní a pohybuující se spáry
- zachycení pohybu ve spárách až do 5 mm
- napojení nové a staré stavby
- průchody potrubí
- střídání stavebních materiálů



1. VANDEX EXPASEAL QUELLBAND se lehce nožem upraví na požadovanou délku.



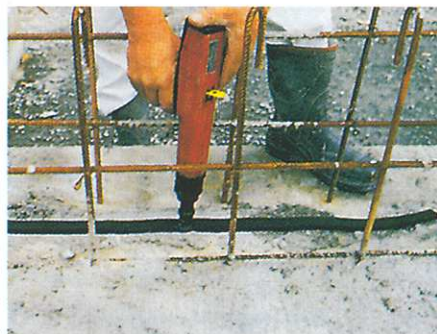
2. PŘIPEVNĚNÍ: VANDEX QUELLBAND KLEBER nanést na čistý, těsný a nerovný povrch.



3. ... a VANDEX EXPASEAL QUELLBAND zatlačit do nezatvrdlého lepidla (položit do lepicího pole).



4. DETAIL: VANDEX EXPASEAL QUELLBAND je natlačen do nezatvrdlého lepidla.

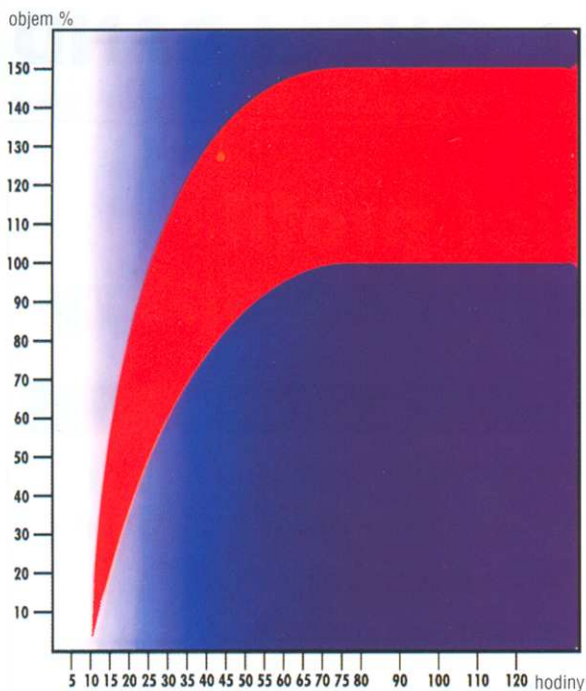


5. VANDEX EXPASEAL QUELLBAND se může též připevnit ocelovými hřebky (doporučení: asi 5 ks na 1m).



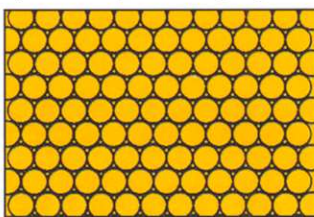
6. Nalepený VANDEX EXPASEAL QUELLBAND nechat 1 den vytvrdnout a přitom chránit před mrazem a horkem. Optimální rozsah zpracovatelských teplot: +10°C - 40°C.

Bobtnající schopnost



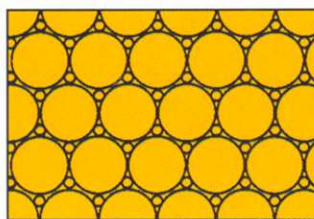
Princip funkce

VANDEX EXPASEAL QUELLBAND je zhotoven na základě technologie speciálně vyvinutých polymerů. Tyto polymery jsou houževnaté, flexibilní a vysoce chemicky odolné polymerové slitiny, které mohou pojmout vodu do své molekulární struktury a zvětšit přitom svůj objem.



V suchém stavu jsou molekuly, které mají schopnost absorpce vody uloženy v nezvětšené formě v elastické matici.

Při styku s vodou se objem bobtnajících pásů VANDEX začne pomalu zvětšovat, aniž by se měnila homogenní struktura polymerové matice. Zvětšení objemu při bobtnání je až 150%. Díky vznikajícímu tlaku se VANDEX bobtnající pásy přitlačí těsně na povrch a zabraňují pronikání vody i při vysokém protitlaku. Nedochází k transportu vody strukturou VANDEX bobtnajících pásů, takže nevzniká tzv. „knotový efekt“. Bobtnání se omezuje na plochy namáhamé vodou.



Při účinku vody začnou molekuly přijímat vodu a začnou zvětšovat svůj objem. Matice začne zvětšovat svůj objem současně s těmito molekulami.

Balení:

VANDEX EXPASEAL QUELLBAND

2520 25 x 20 mm

Karton 30 bm, 6 rolí a 5 bm

VANDEX EXPASEAL QUELLBAND

2010 20 x 10 mm

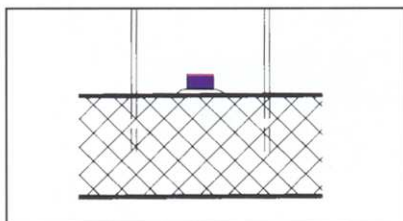
Karton 60 bm, 6 rolí a 10 bm

Připevnění bobtnajících pásů

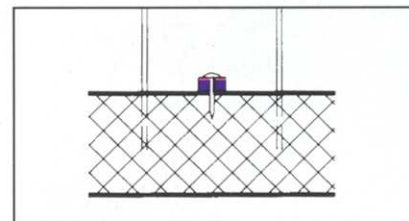
- lepením
- přistřelením hřebce

Typické příklady použití

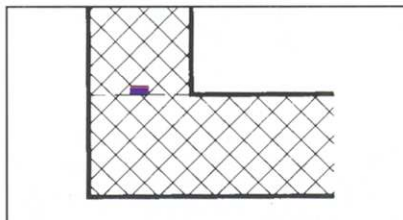
- výškové a průmyslové stavby
- hloubkové zakládání staveb
- stavby vodohospodářské
 - nádrže pitných vod
 - čističky odpadních vod
 - vedení odpadních vod
- stavba tunelů
- přístavní zařízení
- energetické stavby



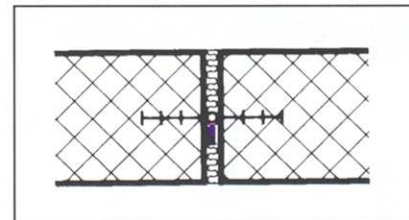
Přilepení



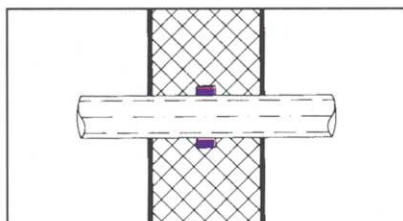
Přistřelení hřebce



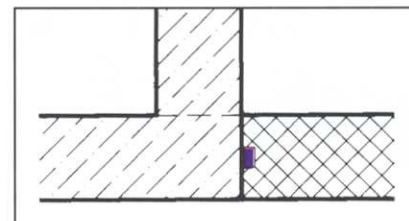
Pracovní spáry - všeobecné



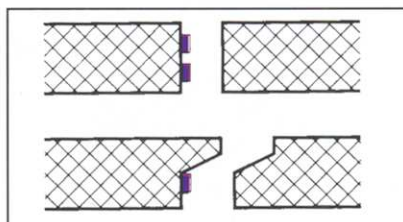
Pohybující se spáry



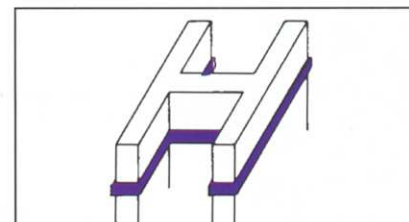
Průchody potrubí



Napojovací spáry



Podzemní stavby



Střídání materiálů

HLAVNÍ SÍDLO A MEZINÁRODNÍ PRODEJ

VANDEX INTERNATIONAL LTD

PRODEJ ŠVÝCARSKO: VANDEX AG

Postfach, CH-4501, Solothurn / Schweiz

Telefon: +41 32 626 36 46, Fax: +41 32 626 36 47

E-mail: vandex@vandex.com

http://www.vandex.com

VÝHRADNÍ ZASTOUPENÍ V ČR

ITC Internationál s.r.o.

B. Smetany 2520/63

370 01 České Budějovice

Telefon: 387 311 409, Fax: 387 311 902

Internet: www.itc-cb.cz

E-mail: info@itc-cb.cz